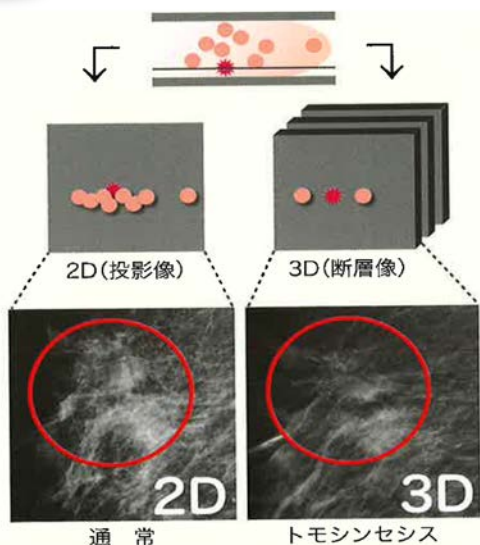


最新型マンモグラフィ装置を導入しました!!

トモシンセシス機能付では世界シェアNo.1
の製品を導入しました。

当院では最新のトモシンセシス(3D)という撮影ができるようになります。



トモシンセシス (3D)とは?

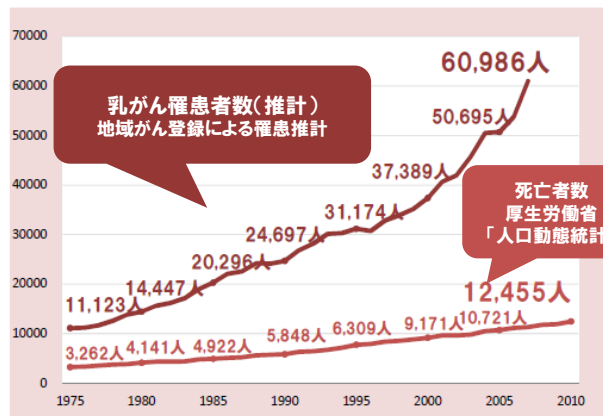
従来の撮影(2D)では、乳腺組織に病変が隠れたり、乳腺の重なりが、病変のように見える事がありました。乳腺の重なりを排除する事ができ、今まで以上に精度の高い診断が可能となりました。

トモシンセシスの撮影は約10秒ほどです。装置の撮影音が鳴り終わるまで、動かないようにご協力をお願い致します。ご不明点は、担当技師までお申し付けください。

乳がんにかかる女性は増加傾向にあります。

近年、日本人女性が最もかかりやすい”がん”は“乳がん”です。毎年約3~4万人の女性が乳がんにかかり、死亡者数は1万人を超えています。

乳腺検査を定期的にする事により、早期発見が可能となり、乳がんが悪化・転移する前に治療を開始する事ができます。



出典: 国立がんセンターがん対策情報センター

12人に1人の女性が罹患します。(2014年現在)

少しの勇気で、乳がんの死亡率は確実に減らす事ができます。乳がんは早期発見が大切です。定期的に検査を受けましょう。